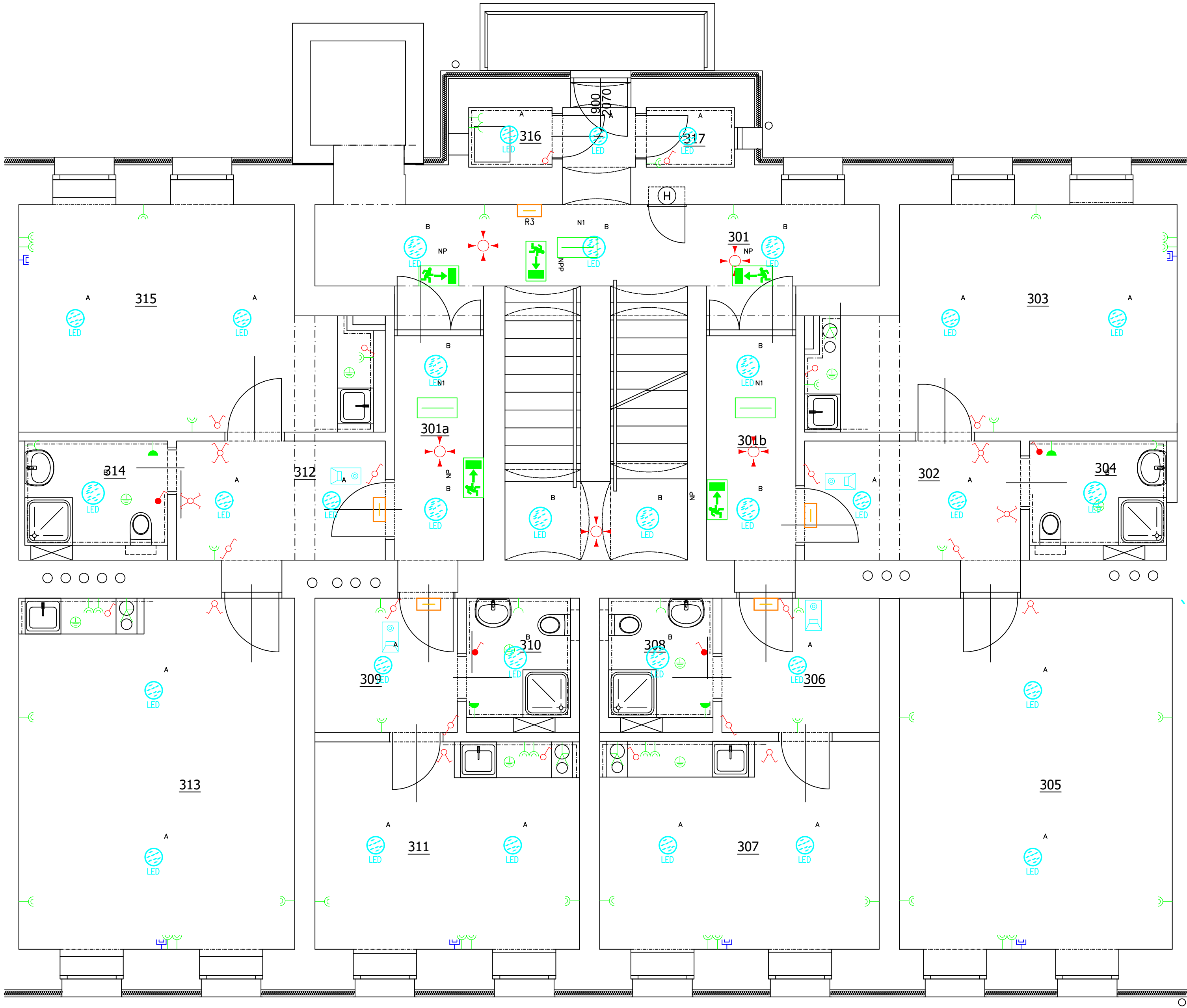


SOUSEDNÍ BUDOVA



Legenda:

- Datová zásuvka 2xRJ45
- Dvojnásobná zásuvka
- El. vývod 1-fázový
- PIR stropní
- Střídavý vypínač dvojitý
- Sériový vypínač
- Vypínač
- Zásuvka
- Domovní hlasitě mluvící telefon s tlač. tablem
- Elektrický otvírač dveří
- Signalizační systém pro invalidy
- Rozvaděč
- Tlačítko TOTAL STOP pod sklem
- Ochranné pospojování neživých částí
- Přisazené LED svítidlo, opálový PMMA kryt, průměr 285mm, 1 x LED, 20W, 2150lm, Ra80, 3000K
- Přisazené LED svítidlo, opálový PMMA kryt, průměr 375mm, 1 x LED, 27W, 3000lm, Ra80, 3000K
- LED panel, UGR<19, aluminium body, microprismatic cover, 1200x300mm, 1 x LED, 39W, 4700lm, Ra80, 4000K
- LED prachotěsné svítidlo, opálový PC kryt, IK08, 1500mm, 1 x LED, 22W, 3300lm, Ra80, 4000K
- NP Přisazené LED nouzové svítidlo EXIT s piktogramem, 1W, 50lm, Ra80, 4000K
- NPP Přisazené LED nouzové svítidlo EXIT P s praporkem, 1W, 90lm, Ra80, 4000K
- N1 LED nouzové svítidlo, přisazené, optika otevřený prostor, 2W, 380lm, Ra80, 6500K

Poznámka:
WC pro invalidy bude vybavena signalizačním systémem.
Objekt bude vybaven tlačítkem TOTAL STOP umístěného 5 metrů od vstupu do objektu.
Každý byt bude vybaven datovou dvojjádrovou zásuvkou.
Osvětlení společných prostor budou spínány pomocí PIR čidel.
Veškerá kabeláž bude provedena v bezhalogenovém provedení.
Prostory do samostatných požárních úseků musí být opatřeny protipožární ucpávkou.
Každé patro má svůj vlastní podružný rozvaděč.
Kabeláž slaboproudé instalace, která není stíněna, bude vedena 10 cm od silnoproudých rozvodů.

- Sada pro nouzovou signalizaci (bezbariérové WC):
- Signální tahové tlačítko:
(podrobnosti na umístění jsou uvedeny ve výk. 398/2009 Sb.):
- přístroj v dosahu sedící osoby, výška 60 – 120 cm od podlahy
 - šňůru upravit, aby její konec byl max. 15 cm nad podlahou
 - tlačítko označit červeným štítkem
- Resetovací tlačítko:
- vedle dveří, uvnitř místnosti
 - tlačítko označit zeleným štítkem
- Kontrolní modul s diodami:
- vedle dveří nebo nad nimi, na veřejně přístupném místě
- Transformátor:
- ve dvojnásobném rámečku spolu s kontrolním modulem s diodami
- Tlačítko je nutné opatřit textovým označením s využitím poplachového pole.

± 0,000 = 201,550 m n. m.

Autorizace projektu:	Ing. Michal Zubík	Ověřil:	ÚS + DSP
Vedoucí/kontrola projektu:	Ing. Petr Zavadil		
Vypracoval:	Ing. Adam Rýznar		
	-		
Kreslil:	Ing. Adam Rýznar	Kraj:	Jihomoravský
	-		
	-		
	-		
Místo:	Plynárenská 91/4, 602 00 Brno - Zábřovice, parc. č. 872	Datum:	7/2024
Investor:	Statutární město Brno, městská část Brno - střed, Dominikánské náměstí 196/1, 602 00 Brno		
Název stavby:	Plynárenská 4 - rekonstrukce domu		
Obsah výkresu:	Půdorys 3.NP - Silnoproud a slaboproud		
		Číslo archivní/zakázky:	45/20
		Datum expedice/verze:	27.7. 2024 / V0
		Formát výkresu:	Formát výkresu:
		Měřítko:	1:100
		Číslo výkresu:	D.1.4.4-04

LEGENDA MÍSTNOSTÍ:

OZN.	NÁZEV	PLOCHA (m ²)
301	CHODBA SE SCHODIŠTĚM	27,95
301a	CHODBA	5,66
301b	CHODBA	5,66
302	ZÁDVEŘÍ	7,25
303	OBYTNÁ MÍSTNOST	20,73
304	KOUPELNA	4,33
305	OBYTNÁ MÍSTNOST	27,00
306	ZÁDVEŘÍ	5,94
307	OBYTNÁ MÍSTNOST	16,32
308	KOUPELNA	3,50
309	ZÁDVEŘÍ	5,38
310	KOUPELNA	3,50
311	OBYTNÁ MÍSTNOST	15,45
312	ZÁDVEŘÍ	7,00
313	OBYTNÁ MÍSTNOST	27,29
314	KOUPELNA	4,20
315	OBYTNÁ MÍSTNOST	20,15
316	PRAČKA + SUŠIČKA	1,40
317	ÚKLIDOVÁ MÍSTNOST	1,48

